



**NES**[®] Drive

Yenilikçi Hareket Kontrol Çözümleri

www.nesyazilim.com

Çalışma şeklimizle farklıyız!

NES Drive

HAKKIMIZDA

2014 yılında Kayseri'de Nes Yazılım Sanayi ve Ticaret Ltd. Şti olarak elektronik kart tasarımı ve gömülü yazılım konusunda çalışmalarımıza başladık. Şirket Merkezimiz Erciyes Teknopark bünyesinde faaliyetlerini yürütmektedir. Aynı zamanda Kayseri OSB bölgesinde faaliyet gösteren firmalara daha iyi hizmet verebilmek için Ağaç İşleri bölgesinde, firma ortağımız olan elektronik kart tamiri ve komponent satış konularına faaliyet gösteren Name Elektronik firması ile aynı çatı altında AR-GE merkezimiz bulunmaktadır. Aksaray ilinde ise irtibat büromuz mevcuttur.

Faaliyetlerimizi 13 yıllık AR-GE ve piyasa tecrübesine sahip konusunda uzman kadromuzla profesyonel bir şekilde gerçekleştirmekteyiz.

Önce sizi dinliyor, isteğiniz doğrultusunda firmanızın ihtiyacı olan doğru çözümü uygun maliyetle sunuyoruz.

Zamanınızın değerli olduğunun farkındayız ve söz verdiğimiz zamanda işimize başlıyor, çalışmamız için gerekli olan tüm bilgi, belge ve ekipmanları proje hazırlık aşamasında sizden temin ediyor, gereksiz zaman kayıplarını önüyor ve söz verdiğimiz zamanda ürünlerinizi teslim ediyoruz. Yaptığımız işlerin arkasında duruyor, teslimat aşamasında gerekli tüm teknik dokümanları, kullanım kılavuzları v.b. evrakları size teslim ediyor, tüm sorularınızı yanıtıyor, satış sonrası teknik desteğimizi 7/24 devam ettiriyor, gerektiğinde müdahale ederek mağdur olmanızı önüyor ve mutlu müşteriler için çalışıyoruz.

Biliyoruz ki başarı; sadece yapılan işi uygun maliyetli, kaliteli ve zamanında teslim edilmesinde değil, hakkıyla yapılan iş sonucu memnun müşterilerimizin bizi tavsiye etmesindedir.

BAMSI200

4Q.DC.DRV.200S



Doğru Akım (Direct Current) Açık Döngü Çalışma. Küçük boyutlarıyla etkileyici performans gösterir. PID akım kontrol denetim mekanizmasıyla motora yetkilendirilen dışında akım vermez. Regeneratif batarya şarj ve PC parametre esnekliğine sahip yazılım ile birçok uygulama için vazgeçilmez bir üründür.

UYGULAMALAR

Endüstriyel Otomasyon
Fan ve Pompa Kontrolü
Vinç & Vinçler
Kişisel Ulaşım
Otomatik Güdümlü Araçlar
Karasal ve Sualtı Robotik Taşıtlar
Otomatik Makineler
Mekik (Shuttle) Raf Sistemleri
Temizlik Araçları

AÇIKLAMA

- NesDrive Bamsi_200S kontrol ünitesi, bir DC motoru 60V ve 50A'e kadar açık çevrim çalışabilmektedir.
- Analog Joystick , 5K POT , 0-5V , 0-10V ile referans verilebilmekte ve PC (RS232) üzerinden çeşitli parametreler okunabilir ve yazılabilir.
- Kontrolör, Açık Döngü modunda gelişmiş hareket kontrol algoritmalarını gerçekleştirmek için yüksek performanslı bir yapıya sahiptir.
- NesDriver 'ın parametre yazılımı'nı indirerek sürücü üzerindeki parametreler değiştirilebilir.

Ürün Kodu	4Q.DC.DRV.200S
Örnek Uygulama	Mekik (Shuttle)
Motor Tipi	DC Brushed (Fırçalı)
Nom. Volt. Aralık [VDC]	24/48
Akım [A] \ h	15/30/50
Kontrol Tipi	Açık Çevrim (Open - Loop)
Haberleşme	Rs232
Frenleme	Regeneratif
Maksimum Voltaj	60vdc
Kanal Sayısı	1
Yön	İleri / Geri
Kanal Başına Maksimum Akım	195A
Kanal Başına Sürekli Akım	50A
AÇIK Direnç (mOhm)	< 5
RS232	Evet
CANbus	Hayır
Regeneratif Frenleme	Evet
Max Analog Giriş	1
Max Dijital Giriş	3
Dijital Çıkışlar	1
Encoder	Hayır
Boyutlar	149 x 90,5 x 40

BAMSI250

4Q.DC.DRV.250S-E



Kapalı - Açık Döngü Çalışma. Sürekli ENCODER takibi yaparak motor milinin bütün hareketlerini yönetir. PID ile akım kontrolü yaparak motoru doğru ve tam denetimde tutar. Regeneratif akü şarj özelliği ve PC yazılım ile parametre esnekliği sağlamaktadır. Eğimli yüzeylerde makinenin ileri veya geri kaymasını engeller.

UYGULAMALAR

Endüstriyel Otomasyon
Fan ve Pompa Kontrolü
Vinç & Vinçler
Kişisel Ulaşım
Otomatik GÜdümlü Araçlar
Karasal ve Sualtı Robotik Taşıtlar
Otomatik Makineler
Mekik (Shuttle) Raf Sistemleri
Temizlik Araçları

AÇIKLAMA

- NesDrive Bamsı_250 kontrol ünitesi, bir DC motoru 80V ve 50A'e kadar açık veya kapalı çevrim olarak sürmek için, bir RC radyo, Analog Joystick, PC (RS232) üzerinden alınan komutları, yüksek akım ve voltaj çıkışına dönüştürmek üzere tasarlanmıştır.
- CAN veriyolunu kullanarak, 120 adete kadar kontrolcü ağa bağlanabilir.
- Kontrolör, Açık Döngü veya Kapalı Döngü (Hız veya Konum) modlarında gelişmiş hareket kontrol algoritmalarını gerçekleştirmek için yüksek performanslı bir 32-bit mikrobilgisayar ve enkoder girişlerine sahiptir.
- Bamsı250 birkaç Analog, Darbe ve Dijital I / O'ya sahiptir; bu komutlar, komut veya geri besleme girişleri, limit anahtarları veya başka birçok işlev olarak yeniden yüklenebilir. Güvenilir ve güvenli çalışmayı sağlamak için kontrolöre birçok güvenlik özelliği eklenmiştir.
- NesDriver 'ın parametre yazılımı'nı indirerek sürücü üzerindeki parametreler değiştirilebilir.

Ürün Kodu	4Q.DC.DRV.250S-E
Örnek Uygulama	Mekik (Shuttle)
Motor Tipi	DC Brushed (Fırçalı)
Nom. Volt. Aralık [VDC]	24/48
Akım [A] \ h	15/30/50
Kontrol Tipi	Açık - Kapalı Çevrim (Open - Close Loop)
Haberleşme	CanBus/ModBus/Rs232
Frenleme	Regeneratif
Maksimum Voltaj	80 VDC
Kanal Sayısı	1
Yön	İleri / Geri
Kanal Başına Maksimum Akım	195A
Kanal Başına Sürekli Akım	50A
AÇIK Direnç (mOhm)	< 3
RS232	Evet
CANbus	Evet
Regeneratif Frenleme	Evet
Max Analog Giriş	2
Max Analog Çıkış	1
Max Dijital Giriş	8
Dijital Çıkışlar	2
Encoder	Evet
Boyutlar	200 x 116,51 x 53 mm

BAMSI300

4Q.DC.DRV.300S



Doğru Akım (Direct Current) Açık Döngü Çalışma Yüksek akımlı motorların kontrolünde sayılı ürünlerdendir. PID ile akım kontrolü yaparak motoru doğru ve tam denetimde tutar. Regeneratif akü şarj özelliği ve PC yazılım ile parametre esnekliği sağlamaktadır.

UYGULAMALAR

Endüstriyel Otomasyon
Fan ve Pompa Kontrolü
Vinç & Vinçler
Kişisel Ulaşım
Otomatik GÜdümlü Araçlar
Karasal ve Sualtı Robotik Taşıtlar
Otomatik Makineler
Mekik (Shuttle) Raf Sistemleri
Temizlik Araçları

AÇIKLAMA

- NesDrive Bamsı_300 kontrol ünitesi, bir DC motoru 80V ve 300A'ya kadar sürmek için, bir RC radyo, Analog Joystick, PC (RS232) üzerinden alınan komutları, yüksek akım ve voltaj çıkışına dönüştürmek üzere tasarlanmıştır.
- CAN veriyolunu kullanarak, 120 adete kadar kontrolcü ağa bağlanabilir.
- Kontrolör, Açık Döngü veya Kapalı Döngü (Hız veya Konum) modlarında gelişmiş hareket kontrol algoritmalarını gerçekleştirmek için yüksek performanslı bir 32-bit mikrobilgisayar ve enkoder girişlerine sahiptir.
- Bamsı300 birkaç Analog, Darbe ve Dijital I / O'ya sahiptir; bu komutlar, komut veya geri besleme girişleri, limit anahtarları veya başka birçok işlev olarak yeniden yüklenebilir. Güvenilir ve güvenli çalışmayı sağlamak için kontrolöre birçok güvenlik özelliği eklenmiştir.
- NesDriver 'ın parametre yazılımı'nı indirerek sürücü üzerindeki parametreler değiştirilebilir.

Ürün Kodu	4Q.DC.DRV.300S
Örnek Uygulama	Transpalet/Lift
Motor Tipi	DC Brushed (Fırçalı)
Nom. Volt. Aralık [VDC]	24/48
Akım [A] \ h	140/180/300
Kontrol Tipi	Açık Çevrim (Open - Loop)
Haberleşme	CanBus/ModBus/Rs232
Frenleme	Regeneratif
Maksimum Voltaj	80 VDC
Kanal Sayısı	1
Yön	İleri / Geri
Kanal Başına Maksimum Akım	900A
Kanal Başına Sürekli Akım	298A
AÇIK Direnç (mOhm)	0,3
RS232	Evet
CANbus	Evet
Regeneratif Frenleme	Evet
Max Analog Giriş	2
Max Analog Çıkış	1
Max Dijital Giriş	2
Dijital Çıkışlar	8
Encoder	Evet
Boyutlar	210 x 156 x 55 mm

TULPAR250

4Q.BDC.DRV.250S



Fırçasız Doğru Akım (Brushless Direct Current) Kapalı Çevrim Döngü, UAV Çekirdeksiz motor ,(FOC) Metodu motor sürme Teknolojisi ve PID ile akım kontrolü yaparak motoru doğru ve tam denetimde tutar. Rejeneratif akü şarj özelliği ve PC yazılım ile parametre esnekliği sağlamaktadır.

UYGULAMALAR

Elektrikli Bisiklet
Makine Kontrolü
Karasal ve Sualtı Robotik Taşıtlar
Otomatik Güdümlü Araçlar
Polis ve Askeri Robotlar
Tehlikeli Madde Taşıma Robotları
Endüstriyel Kontroller
Hidrolik Pompalar Kontrolü
Golf Arabaları
Temizlik Araçları

AÇIKLAMA

- NesDrive Tulpar_250 kontrol ünitesi, fırçasız bir DC motoru 80V ve 75A'e kadar sürdürebilen yüksek akım özellikli bir motor denetleyicisidir. Kontrol ünitesi, Alan Yönelimli Kontrol (FOC) / Vektör kontrol, Trapezoidal veya Sinusoidal modunda çalışabilir.
- Motor açık veya kapalı döngü hız modunda, pozisyon modunda veya tork modunda çalıştırılabilir. Tulpar_250, bir Analog ve komut veya geri besleme girişi, limit anahtarları veya diğer birçok fonksiyon olarak yeniden kaybolan birkaç Dijital ve Darbe I / O'ya sahiptir.
- Tulpar_250, bir RC radyodan, Analog potansiyometreden, kablosuz modemden veya mikrobilgisayardan alınan komutları kabul eder. CAN veriyolu kullanılarak 120 kontrolör ağı bağlanabilir.
- NesDriver 'ın parametre yazılımı'nı indirerek sürücü üzerindeki parametreler değiştirilebilir.

Ürün Kodu	4Q.BDC.DRV.250S	Sensörsüz (FOC) Vektör Kontrol	Evet
Örnek Uygulama	Golf Arabaları	Kapalı Çevrim Kontrol	Evet
Motor Tipi	DC Brushless (Fırçasız)	Açık Çevrim Kontrol	Evet
Nom. Volt. Aralık [VDC]	24/48	Kontrol Döngüsü (ms)	1
Akım [A] \ h	25/50/75	Analog Kontrol	Evet
Kontrol Tipi	Açık - Kapalı Çevrim (open - close loop)	RC Darbe Kontrol	Evet
Haberleşme	CanBus/ModBus/ Rs232	Max Analog Giriş	4
Frenleme	Rejeneratif	Max Analog Çıkış	1
Maksimum Voltaj	80 VDC	Max Dijital Giriş	6
Maksimum Sürekli Akım	25A/50A/75A	Dijital Çıkışlar	4
Analog/Digital Yön (+-10V/ Button)	İleri / Geri	Dijital Çıkışlar	Evet
Mosfet Akım Kapasitesi	150A	Dijital Çıkışlar	Evet
Mosfet RDS (mOhm)	2,5	Soğutucu Sıcaklık Sensörü	Evet
RS232	Evet	Motor Sıcaklık Sensörü	Evet
CANbus	Evet	Batarya Sıcaklık Sensörü	Evet
Rejeneratif Frenleme	Evet	Dinamik Soğutma	Smart Fan
Frenleme Direnci Çıkışı	Evet	Statik Soğutma	Alüminyum Plaka
Akım Koruma (Tork Kontrol)	Evet	Boyutlar	200 x 116,51 x 53 mm
Sensörlü (HALL) Trapezoidal Kontrol	Evet		

TULPAR350

4Q.BDC.DRV.350S



TULPAR350

Fırçasız DC: BLDC,FOC \ Vektör (Open and Close) Açık ve kapalı döngü Kontrol. PID ile akım kontrolü yaparak motoru doğru ve tam denetimde tutar. Rejeneratif akü şarj özelliği ve PC yazılım ile parametre esnekliği ile tam yönetim sağlamaktadır.

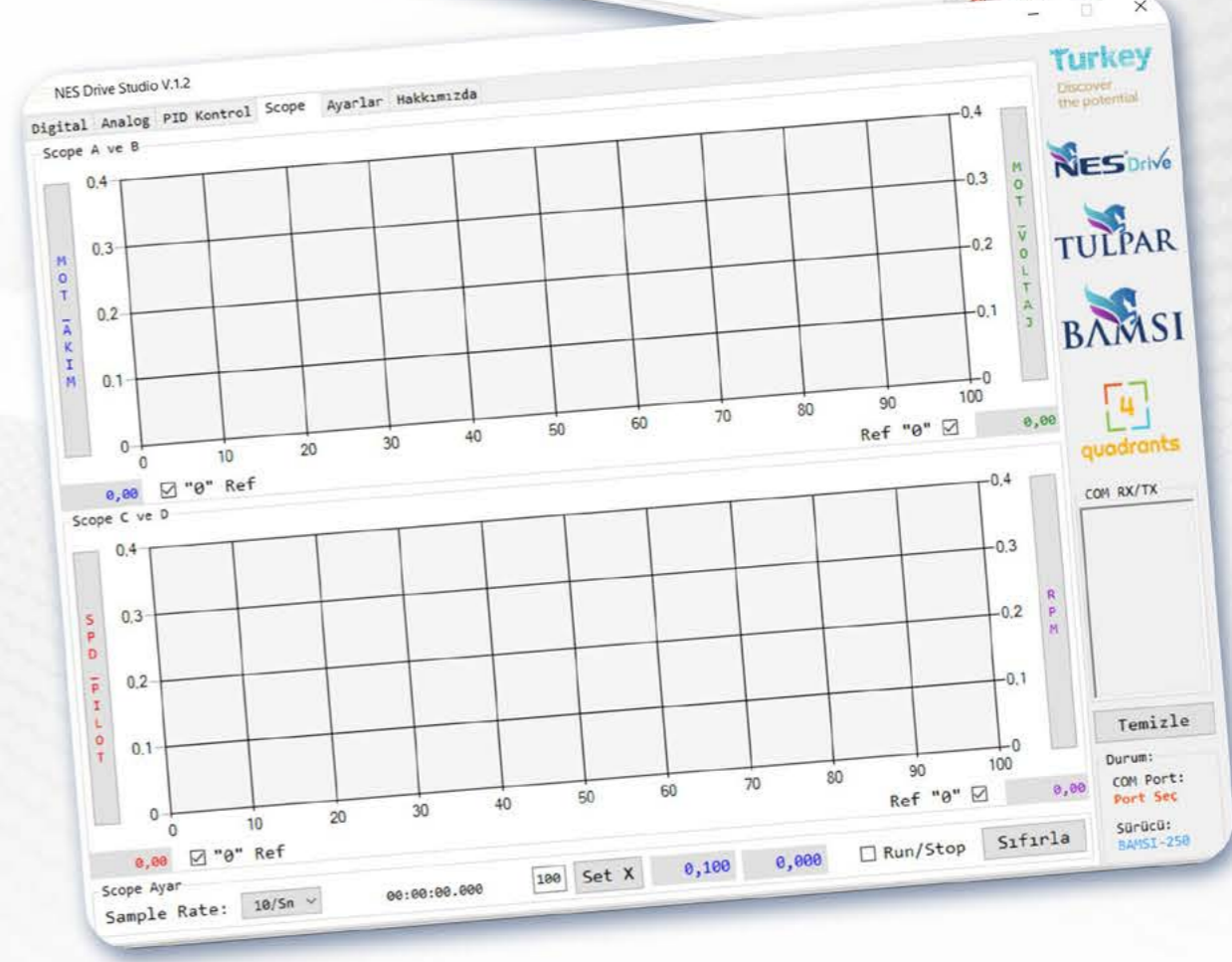
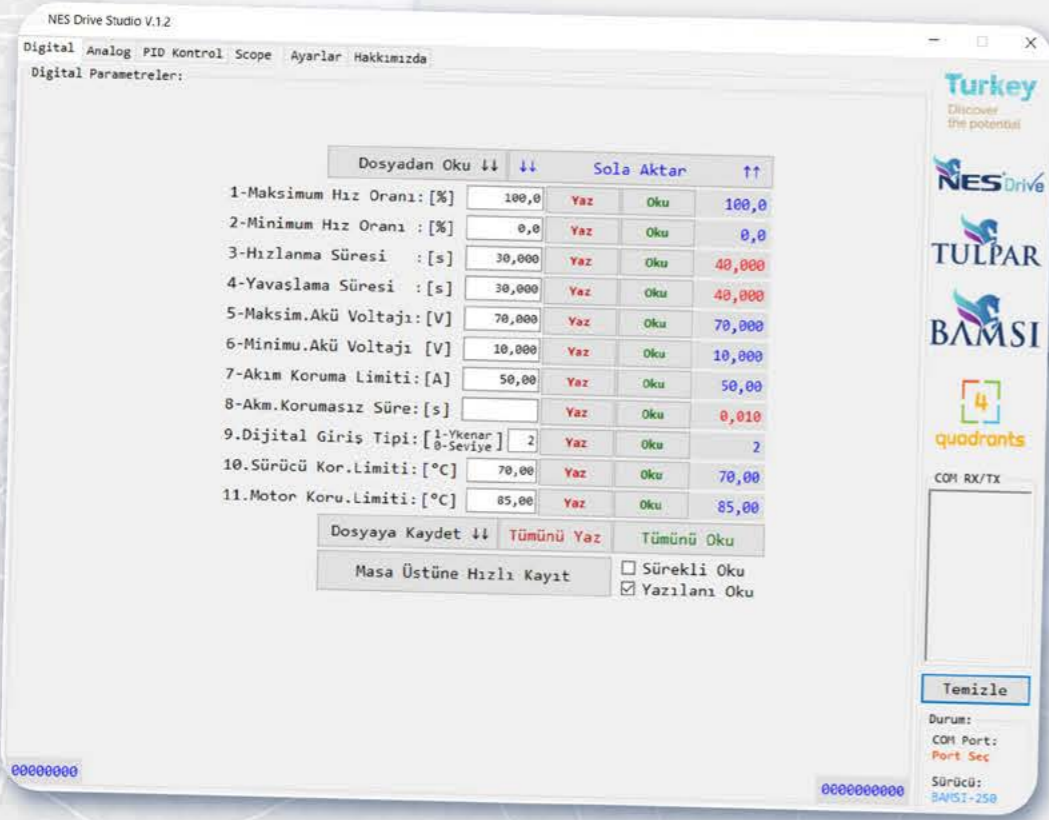
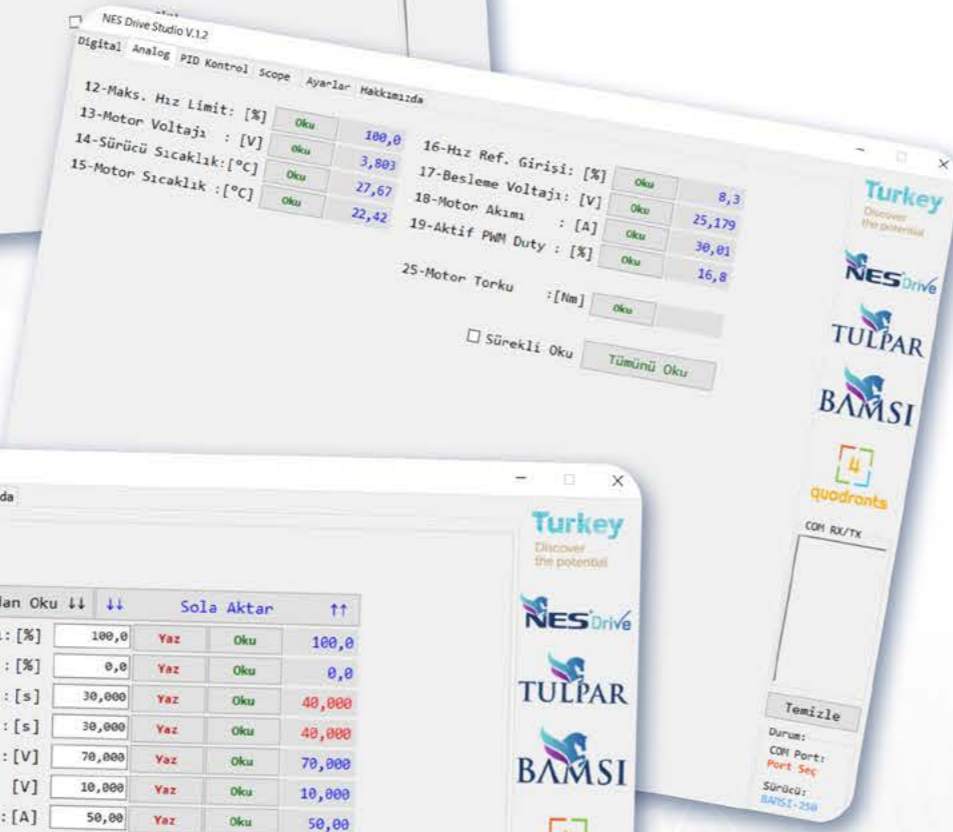
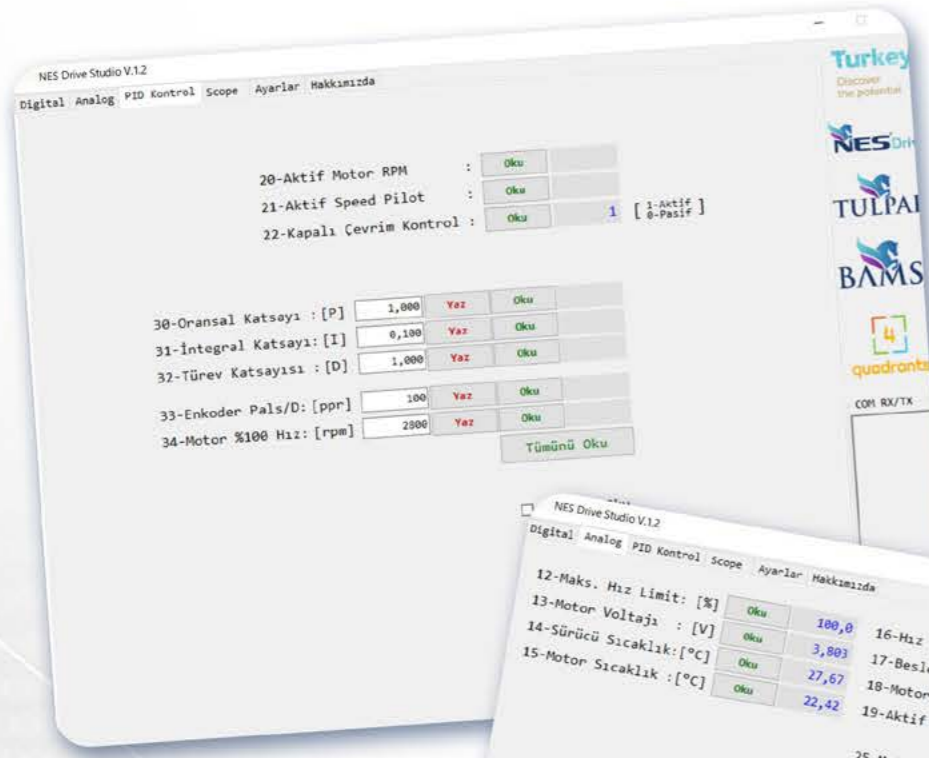
AÇIKLAMA

- NesDrive Tulpar_350 kontrol ünitesi, fırçasız bir DC motoru 80V ve 350A'a kadar sürdürebilen yüksek akım özellikli bir motor denetleyicisidir.
- Kontrol ünitesi, Alan Yönelimli Kontrol (FOC) / Vektör kontrol, Trapezoidal veya Sinusoidal modunda çalışabilir.
- Kontrolör, sensörsüz motorları FOC modda çalıştırabilir. Motor açık veya kapalı döngü hız modunda, pozisyon modunda veya tork modunda çalıştırılabilir.Tulpar_350, bir Analog ve komut veya geri besleme girişi, limit anahtarları veya diğer birçok fonksiyon olarak yeniden kaybolan birkaç Dijital ve Darbe I/O'ya sahiptir. Tulpar_350, bir RC radyodan, Analog potansiyometreden, kablosuz modemden veya mikrobilgisayardan alınan komutları kabul eder. CAN veriyolu kullanılarak 120 kontrolör ağa bağlanabilir.
- Kontrolcünün çalışması, Temel Dil komut dosyaları kullanılarak kapsamlı bir şekilde otomatikleştirilebilir ve özelleştirilebilir. Kontrolör, NesDrive 'nın yeni işletim yazılımlarını indirerek en yeni özelliklere sahip alanda yeniden programlanabilir.

Ürün Kodu	4Q.BDC.DRV.350S
Örnek Uygulama	Golf Arabaları
Motor Tipi	DC Brushless (Fırçasız)
Nom. Volt. Aralık [VDC]	24/48/80
Akım [A] \ h	180/240/350
Kontrol Tipi	Açık - Kapalı Çevrim (Open-Close Loop)
Haberleşme	CanBus/ModBus/Rs232
Frenleme	Rejeneratif
Boyutlar	240 x 180 x 70 mm

UYGULAMALAR

Makine Kontrolü
 Karasal ve Sualtı Robotik Taşıtlar
 Otomatik GÜdümlü Araçlar
 Polis ve Askeri Robotlar
 Tehlikeli Madde Taşıma Robotları
 Endüstriyel Kontroller
 Hidrolik pompalar kontrolü
 Golf Arabaları
 Temizlik Araçları





Merkez

Erciyes Üniversitesi Teknoloji Geliştirme Merkezi Yeni Mh.
Aşık Veysel Bulvarı Tekno-3 No:67/31
Melikgazi / Kayseri / TÜRKİYE

Arge - İmalat

Anbar Mah. 14.Cad. (Organize Cad.) No:29/A, 38070
Melikgazi / Kayseri / TÜRKİYE

Aksaray İrtibat Bürosu

Zafer Mah. Nevşehir Cad. No:123/A
Merkez / Aksaray / TÜRKİYE

